



**DRY STEP**<sup>®</sup>  
TERMOMATTO

**ERINOMAINEN LÄMMÖNERISTE  
KYLMI LATTIAPINNOILLE**





**MUKAVUUTTA  
KYLMIILLE  
LATTIAPINNOILLE**

**DRY STEP® TERMOMATTO  
ON AINUTLAATUINEN  
KYLMIEN LATTIOIDEN LÄMMITTÄJÄ.**

Esimerkiksi lasitetuilla parvekkeilla, terasseilla, loma-asunnon kylmillä lattioilla, kellaritiloissa, asuntovaunuissa, veneissä tai teollisuuslaitosten lattioilla Dry Step® Termomatto on erinomainen lämmöneriste.



**DRY STEP®**  
TERMOMATTO

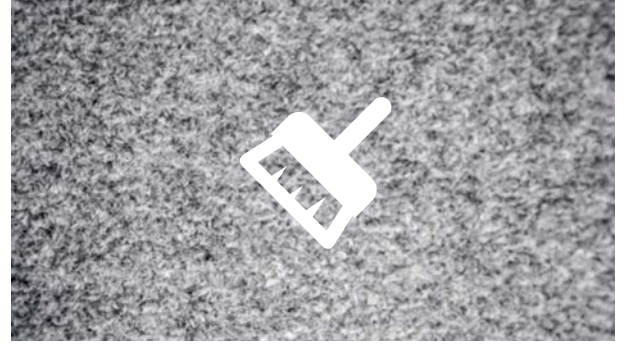


## ERISTÄÄ TEHOKKAASTI KYLMÄÄ JA KOSTEUTTA

DryStep® Termomatto on lämmin, hengittävä ja miellyttävä jalan alla. Pohjan reikäkuviointi toimii tuuletusaukkoina, mikä parantaa tuulettumista ja kuivumista. Umpisolumuovi ei ime itseensä kosteutta. Maton eristepohja ehkäisee tehokkaasti kylmyyttä.

Dry Step® Termomatto valmistetaan Suomessa patentoidulla valmistusmenetelmällä. Dry Step® Termomaton tärkeimpiä ominaisuuksia ovat:

- mukavuus
- lämmöneristävyys
- hengittävyys
- puhdistettavuus
- keveys ja joustavuus



## HELPPHOITOINEN JA MIELLYTTÄVÄ

Pintamateriaalina on kestävää neulehuopaa, joka on miellyttävän tuntuinen ja helppo pitää puhtana. Dry Step® Termomatto voidaan imuroida, harjata puhtaaksi tai pestä vedellä.

## HELPPO ASENTAA

Dry Step® Termomatto asennetaan suoraan lattian päälle. Sitä ei liimata lattiaan, vaan se pysyy paikoillaan kitkapintansa ansiosta. Työstäminen voidaan tehdä mattopuukolla.

Suuremmissa tiloissa on huomioitavaa myös maton hyvät akustiikkaominaisuudet, joka vähentää kai-kuominaisuuksia.

- Terassit
- Loma-asunnot
- Parvekkeet
- Matkailuvaunut- ja autot
- Autot
- Veneet
- Työpisteet
- Etuteltat
- Messuosastot
- Näyttelytilat



# DRY STEP<sup>®</sup>

## TERMOMATTO

### TEKNISET TIEDOT

- **PINTAMATERIAALI** 600 g/m<sup>2</sup>, ISO 9073-1 standardi.  
Neulehuopamatto 3 mm.
- **VALONKESTO** CFL (45°C) = 6-7, ISO 105-B02 standardi
- **ERISTEPOHJA** umpisolumuovi 4,5 mm, hengittävä reikäkuvio, 70 kg/m<sup>3</sup>
- **LÄMMÖNJOHTAVUUS**  $\lambda = 0,047$  W/mK, 10°C, ISO 8301 standardi
- **LÄMMÖNERISTÄVYYS**  $R = 0,096$  m<sup>2</sup>K/W
- **PAKSUUS** neulehuopa 3 mm + umpisolumuovi 4,5 mm = 7,5 mm, laminoituna noin 10 mm
- **MITAT** leveys 1000 mm, rullapituus 30 m, rullan halkaisija 62 cm, paino 40 kg
- **PAKKAUS** muovikääre
- **PUHDISTUS** Imurointi / vesipesu 40 C°
- **VÄRIT** harmaan värisävyt

### VÄRIT

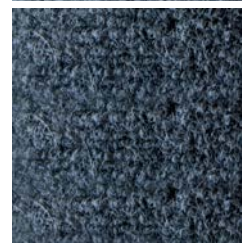
VAALEANHARMAA (707)



KESKIHARMAA (710)



TUMMANHARMAA (907)



**VALMISTAJA:**

[www.cellfoam.fi](http://www.cellfoam.fi)

